



Ávila
Medina del Campo
Malagón
Valladolid
Toledo
Pastrana
Salamanca
Alba de Tormes
Segovia
Beas de Segura
Sevilla
Caravaca de la Cruz
Villanueva de la Jara
Palencia
Soria
Granada
Burgos

www.huellasdeteresa.com

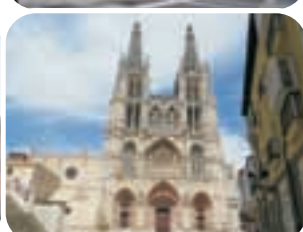
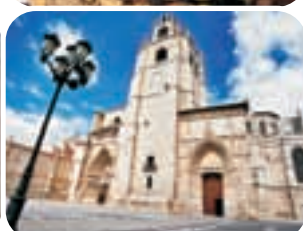
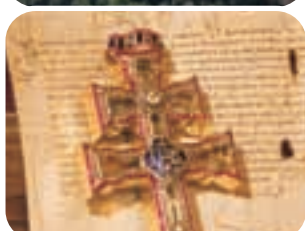
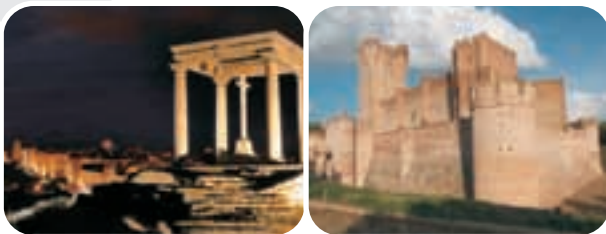
SIJ
500
V CENTENARIO
SANTA TERESA
DE JESÚS



Sigue sus
Huellas



Sigue sus
Huellas



En 1567 el Superior General de los Carmelitas, Juan Bautista Rubeo, llega al convento de San José de Ávila y conoce a Teresa de Jesús. Como ella cuenta, “Alegróse de ver la manera de vivir y un retrato, aunque imperfecto, del principio de nuestra Orden. Y con la voluntad que tenía de que fuese muy adelante este principio, diome muy cumplidas patentes para que se hiciesen más monasterios”.

Con este permiso se abre una aventura fundacional que en apenas 20 años alcanzará a Ávila, Medina del Campo, Malagón, Valladolid, Toledo, Pastrana, Salamanca, Alba de Tormes, Segovia, Beas de Segura, Sevilla, Caravaca de la Cruz (a través de Teresa de Ana de San Alberto), Villanueva de la Jara, Palencia, Soria, Granada (a través de Ana de Jesús) y Burgos. Para las posibilidades de una mujer del siglo XVI, un periplo asombroso, que expresa la fuerza interior de Teresa y del estilo de vida de estos conventos.

Hoy esos diecisiete monasterios nos acercan a la obra y a la figura de Teresa de Jesús, a su vida y magisterio. Si Teresa permanece, como dice Fray Luis de León, en sus hijas y sus escritos, ¿qué mejor forma de conocerla que acercarse a aquellos “palomarcicos” que levantó, en las ciudades y villas donde ella dejó corazón y vida?

Llegando a estos lugares, somos invitados a recorrer el itinerario vital de Teresa y de sus fundaciones, entretejidas con sus calles y su historia, con personajes y rincones llenos de cultura y arte. En estos lugares y en sus tradiciones podemos encontrar la huella audaz y mística de

aquella mujer humanísima y santa, viajera y contemplativa. De una auténtica guía que en sus escritos nos invita a “aventurar la vida”, a un viaje que asoma al propio interior.

Teresa sabía que estos lugares serían “cimientos de los que están por venir”. Os invitamos a conocerlos para conocerla a ella. “Para animarnos a andar con fortaleza camino de puertos tan ásperos, como es el de esta vida, mas no para acobardarnos en andarle”.

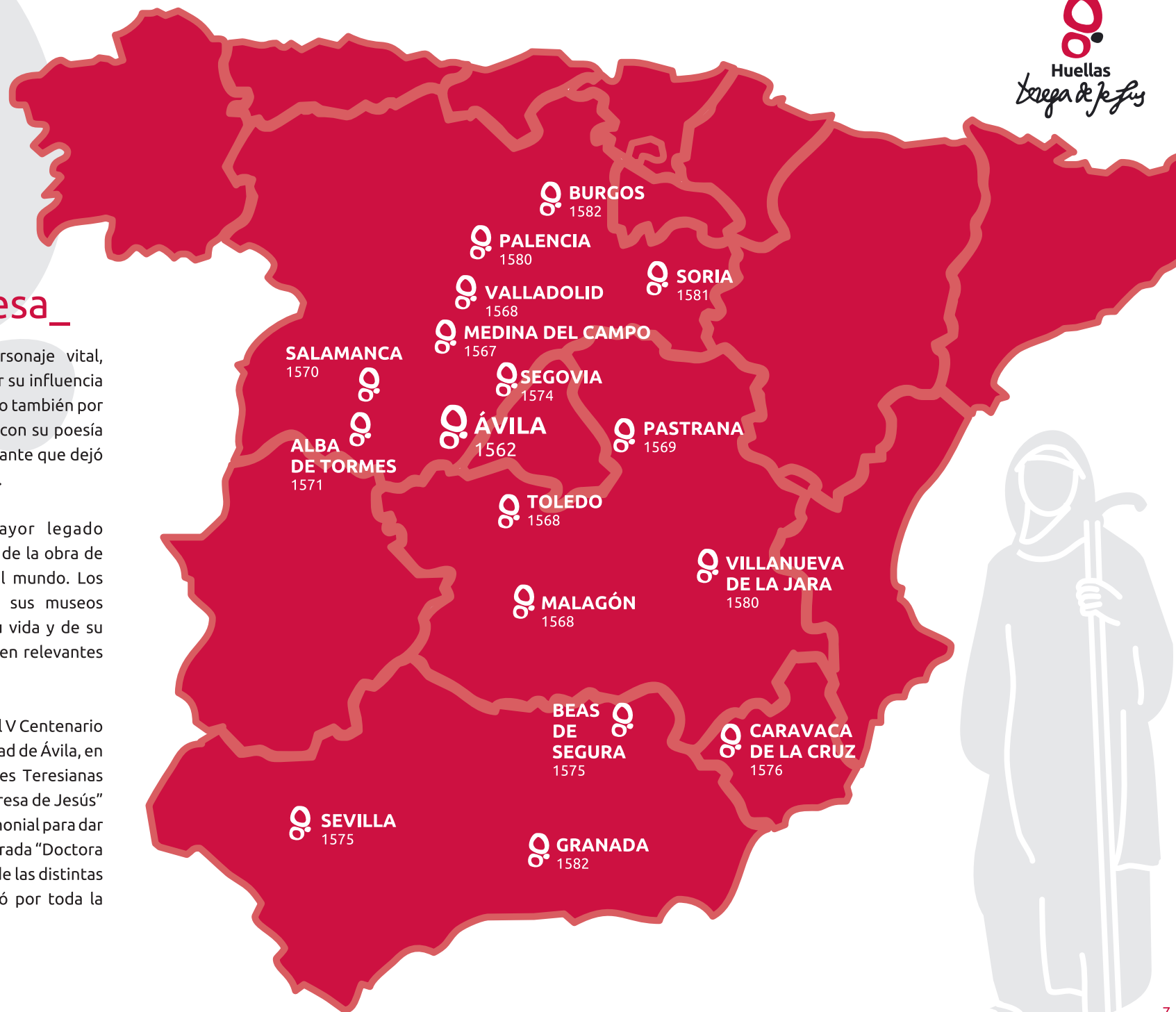


Sigue las Huellas de Teresa_

Santa Teresa de Ávila es un personaje vital, mundialmente conocido, no sólo por su influencia en la historia de la Iglesia católica sino también por la aportación a las letras españolas con su poesía mística, y por ser una persona fascinante que dejó huella en todos los que la conocieron.

En España se encuentra el mayor legado arquitectónico, literario y espiritual de la obra de Santa Teresa esparcida por todo el mundo. Los principales Carmelos teresianos y sus museos mantienen vivo el testimonio de su vida y de su obra y, desde hace siglos, constituyen relevantes lugares de peregrinaje.

Con motivo de la conmemoración del V Centenario del nacimiento de La Santa en la ciudad de Ávila, en 2015, surge la unión de las Ciudades Teresianas bajo la denominación "Huellas de Teresa de Jesús" como una propuesta cultural y patrimonial para dar a conocer la obra y legado de la declarada "Doctora de la Iglesia", a través de la difusión de las distintas Fundaciones Conventuales que creó por toda la península.



Planifica tu propia ruta_

Las rutas turísticas y de peregrinación pretenden que el turista o peregrino recorra el mayor número de ciudades teresianas posibles para conocer las Huellas de Teresa por España.

Existen tantas rutas como personas quieran conocer las Huellas de Teresa por España, solo debes visitar un mínimo de 4 ciudades de al menos 2 comunidades autónomas y finalizar en la ciudad de Ávila, ciudad natal de Teresa.

Para incentivar estas Rutas se pretende reconocer y premiar al turista y peregrino con una distinción general.

¿Existe una única ruta?

No. Planifica como quieres conocer la Huella de Teresa por España en función de tus objetivos personales.

¿Por qué estas 17 ciudades?

Estas 17 ciudades son las que eligió Teresa para dejar su Huella por España en forma de fundaciones en su reforma del Carmelo.

¿Existe algún límite de tiempo para hacerla?

No. Decide cuando quieres visitar los municipios, y determina el tiempo que necesitas en función de la planificación que realices.

¿Qué tipo de ruta es?

Son rutas de peregrinación, turísticas, culturales, patrimoniales e incluso gastronómicas. Cada uno elige su motivación para acercarse a la Huella de Teresa y conocer el mayor número de ciudades teresianas.

¿Para qué edades están planteadas las rutas?

Para todo tipo de edades, no existe limitación alguna para realizar tu recorrido.

STJ
500

V CENTENARIO
SANTA TERESA
DE JESÚS

V Centenario del Nacimiento
Santa Teresa de Jesús

15 de octubre de 2014

15 de octubre de 2015



¿Dónde recojo la credencial?

Si necesitas credenciales pídelas en las oficinas de turismo de cada una de las ciudades o descárgala en <http://www.huellasdeteresa.com>. No obstante este folleto incorpora al final una credencial para una persona en sus dos últimas páginas.

¿Para qué sirve la credencial?

Para recoger tu paso por cada una de las ciudades y obtener la distinción del peregrino de conocer la Huella de Teresa.

¿Cómo se sella mi credencial?

En cualquiera de las oficinas de turismo de las ciudades teresianas.

¿Dónde recojo la distinción del peregrino?

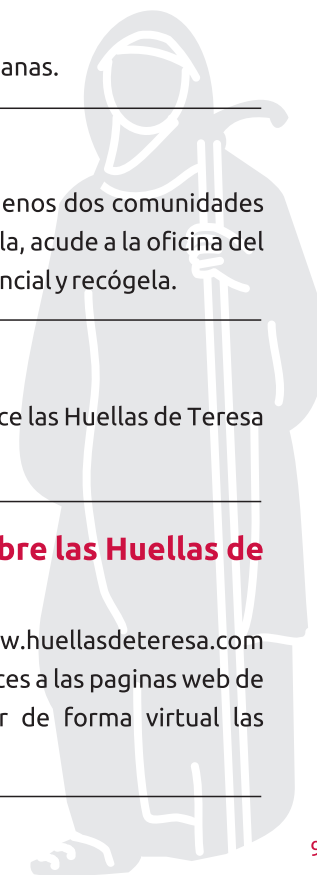
Si has visitado un mínimo de 4 ciudades teresianas, de al menos dos comunidades autónomas, cuando finalices tu recorrido en la ciudad de Ávila, acude a la oficina del peregrino (Centro de Recepción de Visitantes), sella tu credencial y recógela.

¿Puedo hacer mi ruta sin credencial?

Sí, pero no obtendrás la distinción del peregrino que reconoce las Huellas de Teresa en España.

¿Dónde puedo encontrar más información sobre las Huellas de Teresa?

Además de en este folleto informativo, en la web <http://www.huellasdeteresa.com> encontrarás información más ampliada de cada ciudad, enlaces a las páginas web de turismo municipales, e incluso la posibilidad de recorrer de forma virtual las fundaciones de Teresa.



Malagón

La villa de Malagón, en la comunidad de Castilla-La Mancha, se sitúa en el norte de la provincia de Ciudad Real, a tan solo 23 Kms. de la capital, donde las últimas estribaciones meridionales de los Montes de Toledo dan paso a la extensa Llanura Manchega y al Campo de Calatrava histórico, en la cuenca del Alto Guadiana.

Malagón goza de un entorno natural

privilegiado, con singulares ecosistemas y parajes naturales, de entre los que destaca la Reserva Natural de Las Navas de Malagón, formada por lagunas de origen volcánico. No es menos relevante su situación, en una zona denominada Entreparques, al encontrarse rodeado por: dos parques nacionales, Cabañeros y las Tablas de Daimiel; y un tercero, el Parque Natural de las Lagunas de Ruidera.



Lugares Teresianos_

Doña Luisa de La Cerda, viuda de Arias Pardo de Saavedra, Señor de Malagón, convence a Teresa de Jesús para realizar en su villa la tercera fundación. El 1 de abril de 1568 llegan al lugar, Doña Luisa, Santa Teresa y seis monjas más; decididas a fundar el nuevo monasterio, que se instaló provisionalmente en unas casas que Dña. Luisa tenía en la plaza pública de la villa.

El convento fue inaugurado el Día de Ramos de ese mismo año. Como el bullicio de la plaza resultaba poco propicio para el recogimiento de la comunidad, la Santa eligió personalmente un sitio más retirado a las afueras de la población. Bajo el patronazgo de los Señores de Malagón se construyeron en dicho lugar, y de nueva planta, iglesia y convento, según trazas de Nicolás de Vergara, maestro mayor del Hospital Tavera de Toledo. De la iglesia cabe destacar el magnífico Retablo del Altar Mayor, obra cumbre del escultor toledano Germán López Mejías, considerado como uno de los más bellos del barroco tardío español.

Oficina Municipal de Información_

Centro Cultural Santa Teresa
C/ Tercia, 56 | 13420 Malagón
T. +34 926 80 23 76
www.malagón.es

Horario_

de 10 a 14 h. y de 17 a 20 h. de lunes a viernes
Sábados de 12 a 14 h. y de 17 a 19 h.
Domingos y festivos de 12 a 14 h.

- 1 Retablo del Altar Mayor de la Iglesia del Convento de San José
- 2 Puente del Molino de Pedro Carrillo
- 3 Fachada de la Iglesia y Convento de San José

Ávila

En tierras abulenses se escribieron algunas de las páginas más sobresalientes de la mística hebrea, islámica y cristiana: Teresa de Cepeda y Ahumada, Juan de la Cruz, Pedro de Alcántara, Mosé de León, Nissim Ben Abraham o el Mancebo de Arévalo, pero Ávila es sobre todo la ciudad de Santa Teresa de Jesús, una de las figuras más excepcionales de la espiritualidad española. Es la ciudad de su infancia, juventud y madurez, años de ilusiones, proyectos, punto de partida y de retorno de sus fundaciones. Su vida coincide con el "Siglo de Oro" de la ciudad.

Le invitamos a recorrer nuestras calles y a recordar en sus rincones, en sus arquitecturas, la vida e inquietudes de esta mujer que revolucionó la sociedad de su tiempo con su actitud y con la reforma del Carmelo.



- 1 Monasterio de San José
- 2 Iglesia y convento de Santa Teresa
- 3 Panorámica y Murallas de Ávila



Oficina Municipal de Turismo_

Centro de Recepción de Visitantes (C.R.V.)
Avda. de Madrid, 39
05001 Ávila
T. +34 920 35 40 45
www.avilaturismo.com

Horario_

Verano: Todos los días de
9.00 a 20.00 horas
Invierno: Todos los Días de
9.00 a 18.00 horas
25 de diciembre, 1 y 6 de enero cerrado

Lugares Teresianos_

Iglesia y convento de Santa Teresa. Casa natal de Teresa de Ávila.

La iglesia, levantada sobre la casa natal de Teresa, forma conjunto con el convento carmelitano. Por debajo, la gran cripta abovedada de enterramientos, actual museo teresiano. Lugar de peregrinación de miles de personas que veneran su figura.

Iglesia de San Juan Bautista. El bautismo

En esta iglesia, de origen románico, el 4 de abril de 1515, Santa Teresa recibe el bautismo, en una pila que aún se conserva en el templo.

Los Cuatro Postes. La huida a tierra de moros

En este privilegiado mirador sobre la ciudad amurallada, se construye un pequeño humilladero, para recordar el lugar en que Francisco de Cepeda, tío de Teresa, encontró a la Santa y a su hermano Rodrigo cuando estos huyeron para sufrir martirio en tierra de moros.

Convento de Nuestra Señora de Gracia

En este convento fundado en 1509, de la Orden de San Agustín, Alonso de Cepeda internó, en 1531, a su hija Teresa en contra de su voluntad, con la idea de que madurase y se formase.

Monasterio de La Encarnación

Se funda en 1478 en el interior de la ciudad amurallada, siendo a principios del S.XVI cuando el convento carmelita se traslada a las afueras de la ciudad. Es uno de los lugares esenciales de la vida de Teresa de Ávila, donde permaneció casi ininterrumpidamente desde 1535 hasta 1574. Allí recibe los consejos de importantes místicos, y se prepara la Reforma del Carmelo. El Convento alberga un museo teresiano.

Monasterio de San José (Las Madres)

Es la primera fundación de La Santa. Se funda el 24 de agosto de 1562. Tomaron el hábito cuatro novicias en la nueva Orden de las Carmelitas Descalzas de San José. El convento recogerá el ideal monástico de Teresa de Ávila, caracterizado por la sencillez y austeridad. Conserva las antiguas dependencias conventuales, que permiten imaginar cómo era aquel primer convento de la reforma y el espíritu de su promotora.

Real Monasterio de Santo Tomás.

En la capilla del Santo Cristo de la Agonía, se conserva el confesionario en el que se confesaba La Santa. Aquí tuvo lugar su visión en la que la Virgen y San José la vestían con un manto azul y un collar, tema del retablo mayor de la iglesia de La Santa.

Ávila Mística

Centro único en Europa, que pretende introducir a los visitantes en el fenómeno místico. Se ofrece como un compendio de la mística universal y como una obra de arte de rasgos místicos. Es una apuesta singular, cuyo objetivo es mostrar la complejidad del misticismo y, paradójicamente, su profunda sencillez.

Credencial de las Huellas



UTILIZA ESTA CREDENCIAL

Podrás utilizar la siguiente página como credencial para sellar tu paso por las ciudades



ELIGE UNA RUTA

Visita un mínimo de 4 ciudades teresianas de al menos 2 Comunidades Autónomas distintas, y sella tu credencial en sus oficinas de turismo



RECOGE TU DISTINCIÓN

Presenta tu credencial en la oficina del Peregrino en Ávila (Centro de Recepción de Visitantes)

Firma y Sellos



Nombre _____

Apellidos _____

Dirección _____

Población _____

Provincia _____

Teléfonos _____

Correo electrónico _____

Firma:

